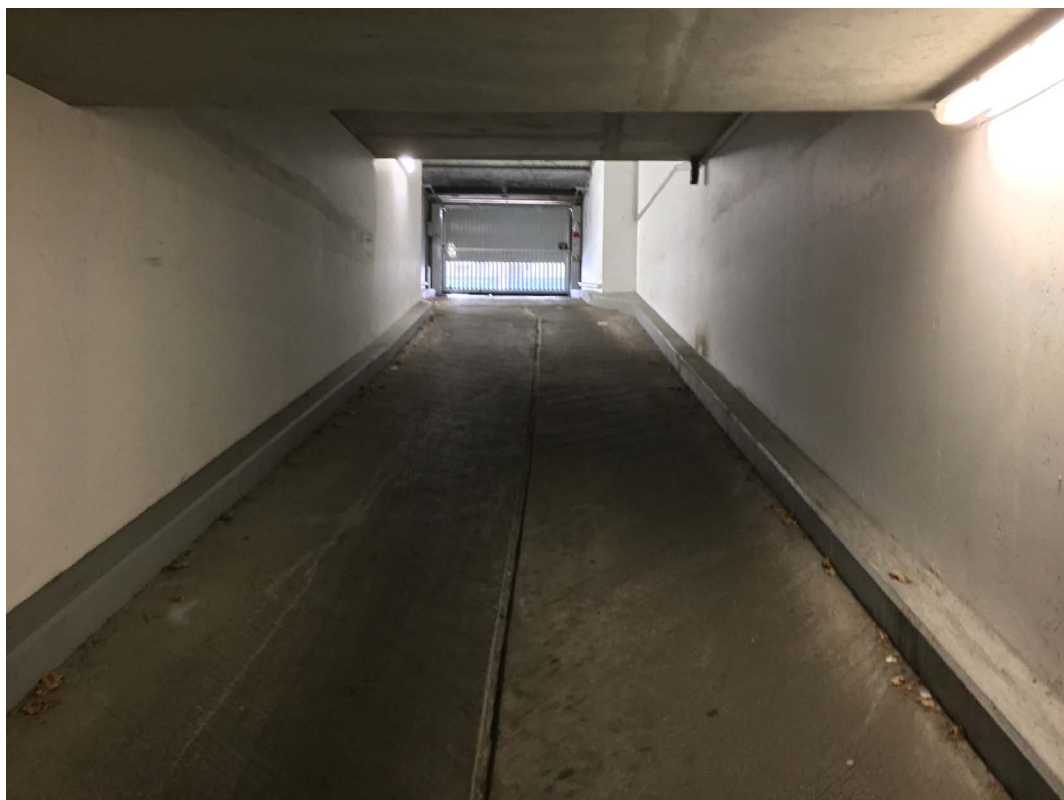


Parc de stationnement Ardennes. *paris 19*

34 rue de Thionville

Ce parking souterrain de 68 places réparties sur trois niveaux de sous-sol est situé dans le bassin de la Villette, à proximité du canal de l'Ourcq.

Il est desservi par la ligne 5 du métro accessible par l'avenue Jean-Jaurès ou de l'autre côté du canal, par la ligne 7 dont les accès se situent avenue de Flandre.



Programmation / usages futurs envisagés : selon projet retenu.

Type de transfert de droits envisagé : location, longue durée possible.

Propriétaire : RIVP.

Référence cadastrale : parcelle n°22 Feuille 000BB01.

Surface au sol : 1 955 m² répartis sur trois niveaux de sous-sol :

- 730 m² pour le premier sous-sol ;
- 780 m² pour le deuxième sous-sol ;
- 375 m² pour le troisième ;
- 70 m² pour la rampe d'accès au parking.

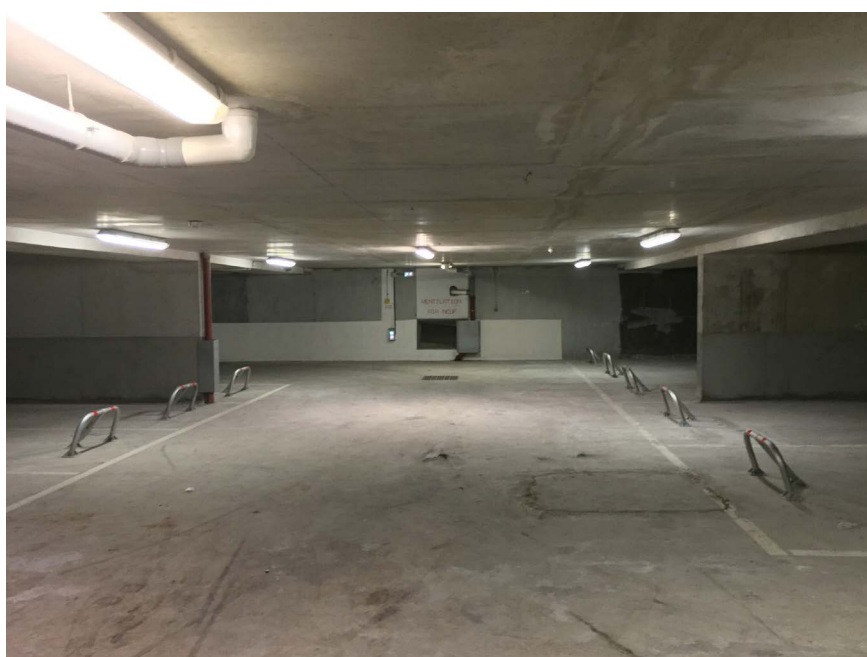
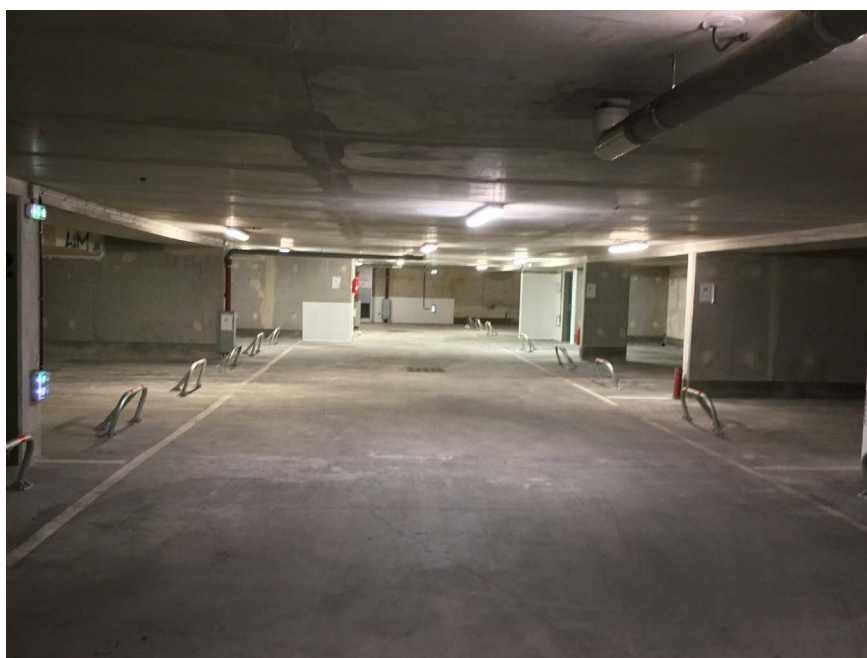
reinventer.paris

Parc de stationnement Ardennes. *paris 19*

34 rue de Thionville

Construction(s) existante(s)
Oui - permis de construire 1997.

Occupation actuelle
Néant.



Parc de stationnement

Ardennes. *paris 19*

34 rue de Thionville

Contexte urbain

Situé rue de Thionville, sous un immeuble de 64 logements locatifs sociaux. Ce parking souterrain se trouve à proximité du canal de l'Ourcq, dans le bassin de la Villette.

Qualité de la desserte (tous modes)

Très bonne.

Dispositions réglementaires

Parking résidentiel.

Plan de Prévention des Risques d'Inondations (PPRI)

Pas en zone inondable.

